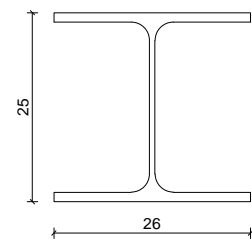
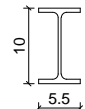


Przekrój dźwigara HEA 260
skala 1:10

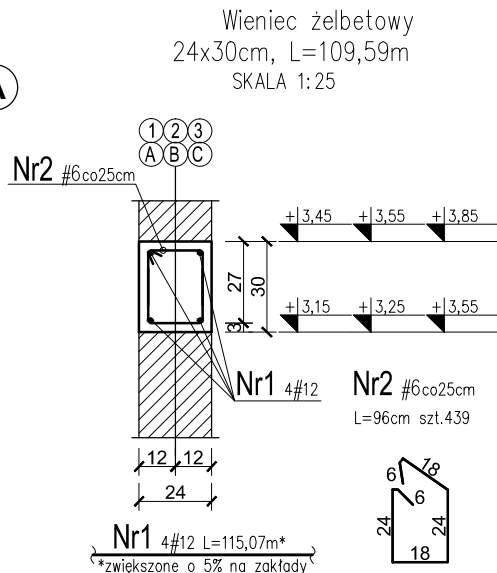


Przekrój płatwi IPE 100
skala 1:10



WYKAZ ELEMENTÓW STALOWYCH							
SYMBOL	NAZWA ELEMENTU	OZNACZENIE	DŁUGOŚĆ	MATERIAŁ	ILOŚĆ	MASA [kg/1mb]	MASA ELEMENENTÓW
D	DŹWIGARY						
D1	Dźwigar dachowy	HEA 260	L=9,56m	S235	13szt.	68,2	8475,90
D2	Dźwigar dachowy	HEA 260	L=9,43m	S235	4szt.	68,2	2572,50
P	PLATWIE						
P1	Platwie	IPE 100	L=10,52m	S235	10szt.	8,1	852,12
P2	Platwie	IPE 100	L=10,00m	S235	5szt.	8,1	405,00
P3	Platwie	IPE 100	L=9,19m	S235	5szt.	8,1	372,20
							12677,72
					Dodatek na spoiny 5%		633,89
							13,31 t

RZUT KONSTRUKCJI DACHU



WYKAZ STALI ZBROJENIOWEJ						
Element :		Wieniec				
Nr pręta	A-III N	Długość	Ilość	Ilość we wszystkich elementach	Długość całkowita prętów dla wszystkich elementów [m]	
	#				#6	#12
1	12	109,69	4	4		438,76
2	6	0,96	439	439	421,44	
Długość całkowita wg średnic				[m]	421,44	438,76
Masa 1 m b pręta				[kg/m]	0,222	0,888
Masa łączna wg średnic prętów				[kg]	93,56	389,62
Masa łączna wg gatunków stali				[kg]		483,18
Ogólna masa stali				[kg]	483	

NAZWA ELEMENTU	PRZEKRÓJ	MATERIAŁ (stal profilowa)
Dźwigar	HEA 260	S235
Platwę	IPE 100	S235

- UWAGA:
- Stal profilowa: S235
 - Beton: C25/30 (B30)
 - Stal zbrojeniowa: zbrojenie główne: A-IIIIN (B500SP) strzemiona: A-IIIIN (B500SA)
 - Wymiary rysunku podano w centymetrach

PRZEDSIĘBIORSTWO PROJEKTOWO-BUDOWLANE "EKOBU" s.c.
Dmosin Drugi nr 89 B, 95-061 Dmosin
PRACOWNIA PROJEKTOWA:
93-312 Łódź, ul. Tuszyńska 155

ANNA WÓJCIECHOWICZ

PROJEKT:		ADAPTACJA BUDYNKÓW ZESPOŁU SZKÓŁ NR 2 W ALEKSANDROWIE KUJAWSKIM PRZY ULICY SIKORSKIEGO 3 NA PRACOWNIE KSZTAŁCENIA PRAKTYCZNEGO	
LOKALIZACJA INWESTYCJI:		Zespół Szkół nr 2 w Aleksandrowie Kujawskim ul. Sikorskiego 3 87-700 Aleksandrów Kujawski dz. nr ew. 90/4, ark. mapy ewid. 28 obręb: Aleksandrów Kujawski	
TYTUŁ RYSUNKU:		RZUT KONSTRUKCJI DACHU	
BRANŻA:		KONSTRUKCJA	
PROJEKTANT:		mgr inż. Ewa Owczarek	
ASYSTENT PROJ.:		inż. Justyna Kmiecik	
SPRAWDZAJĄCY:		mgr inż. Romuald Chomiczewski	
SKALA:		1:100	
DATA:		07.2016 r.	
FAZA:		P/B	
NR RYSUNKU:		K/1	
NR STRONY:		K/8	